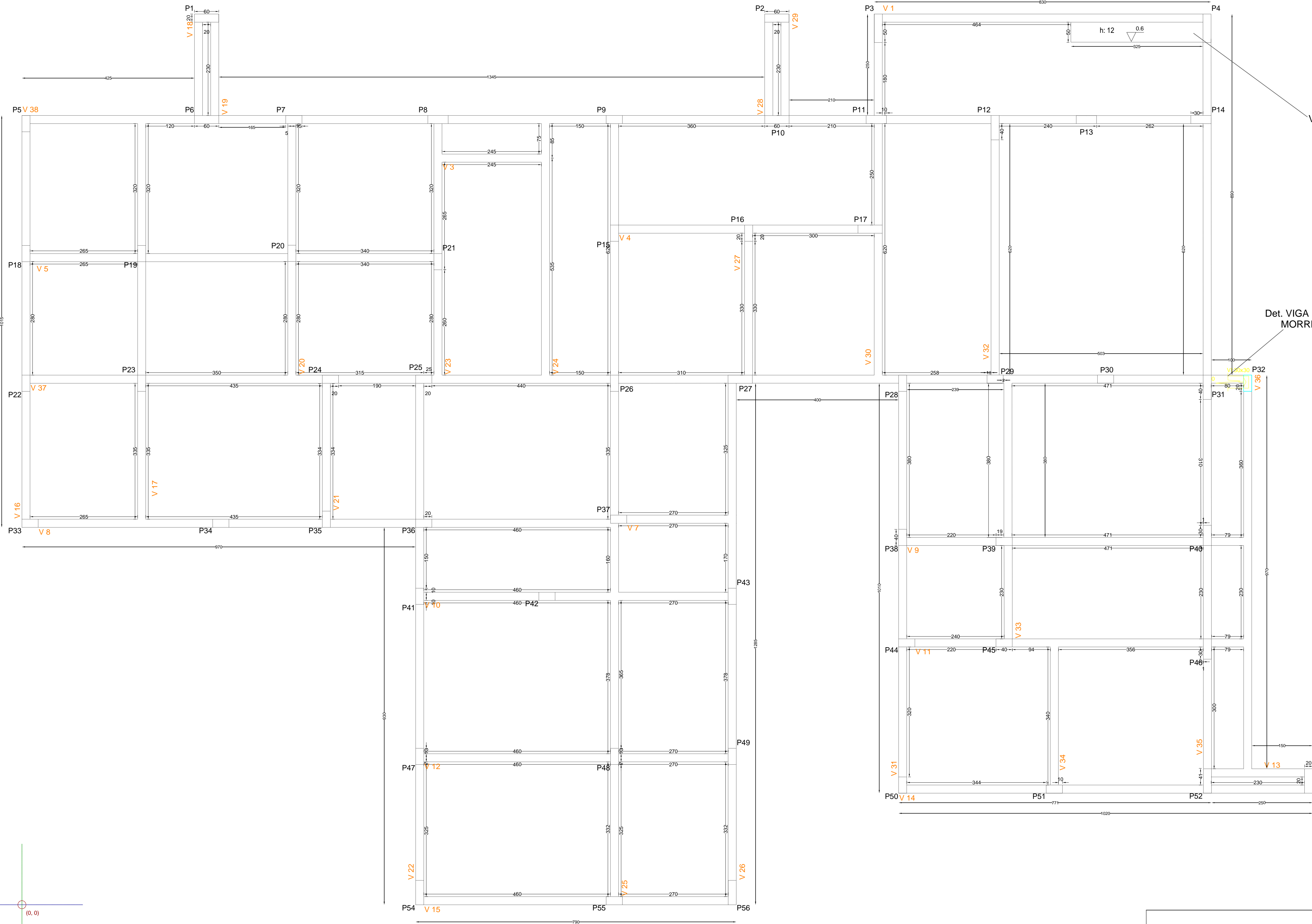


FORMAS TERREO

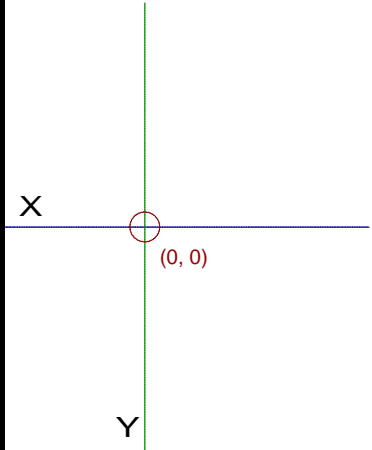
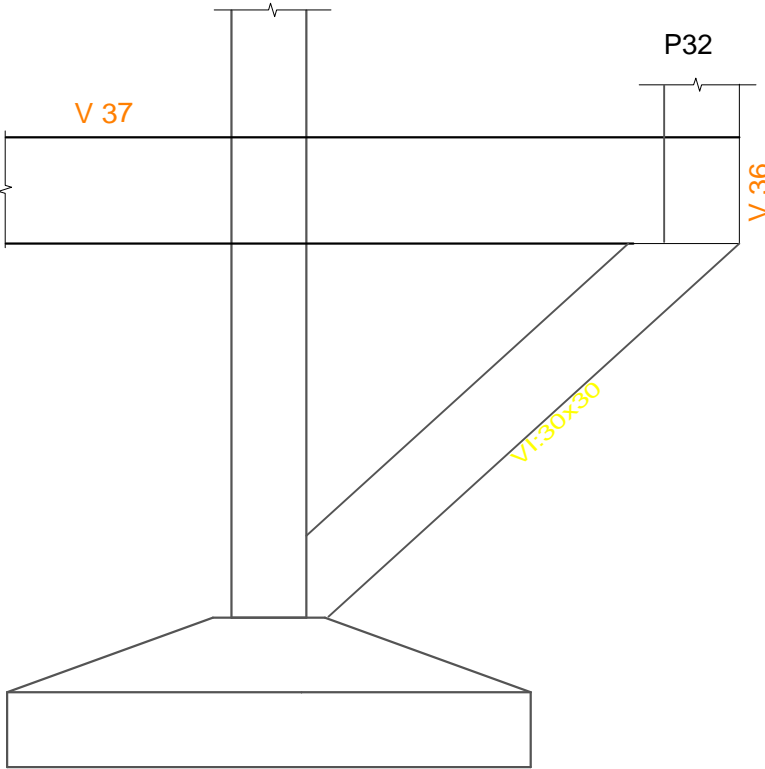
TERREO				
Elemento	Fôrmas (m2)	Superfície (m2)	Volume (m3)	Barras (kg)
Lajes maciças	-	1.61	0.190	45
Vigas	238.00	58.02	26.490	1574
Pilares	116.84	-	8.170	262
Total	-	59.63	34.850	1881
Índices (por m2)	-	-	0.538	29.01
Superfície total: 64.83 m2				



VER Detalhamento na folha nº 25

Det. VIGA INCLINADA NASCE NA SAPATA P31
MORRE NO CRUZAMENTO V36 COM V37
ONDE NASCE PIALR P32

Det. Execução



Qualquer alteração deverá ser autorizado pelo responsável técnico:
Ao iniciar a obra, comunicar o engenheiro:
Direitos autorais reservados - Lei 5988/73:
Consultar projetos complementares.



ESPECIFICAÇÕES

PREFEITURA MUNICIPAL
SANTO ANTÔNIO DE LEVERGER
FORMA TERREO

☒ projeto
☐ execução

22

22 - 31

RESP. TÉCNICO

Maycon Henrique Moraes Rodrigues
CREA - MT: 51648

PROPRIETÁRIO

Prefeitura Municipal de Santo Antônio de Leverger
CNPJ: 03.507.555/0001-12